

Pour surveiller la température dans les systèmes de chauffage d'eau, les systèmes d'eau chaude et dans d'autres applications liées aux systèmes de chauffage, ventilation et climatisation. Lorsque la température du point de consigne est atteinte, le contact inverseur 1 broche (SPDT) commute.

Quatre types de montage différents sont possibles.

- Montage du contact sur conduit
- Montage doigt de gant
- Montage mural avec sonde dans une bride
- Montage mural avec sonde dans un doigt de gant


Vue d'ensemble

Type	Signal de sortie (Thermostat)	Caractéristiques supplémentaires	Capillarité
01HT-101CA	Inverseur	Réinit. automatique	1 m

Caractéristiques Techniques

Caractéristiques électriques	Raccordement électrique	Bornier de raccordement à ressort max. 2.5 mm ²
	Entrée de câble	Embout de câble avec joint passe-câble M20x1.5 mm, pour câble Ø6...12 mm
Caractéristiques fonctionnelles	Signal de sortie passif (Température)	Inverseur
	Remarque relative au signal de sortie (Thermostat)	AC 230 V 16 (2,5) A @ réglage du commutateur 1-2 AC 230 V 6,3 (2,5) A @ réglage du commutateur 1-4 DC 230 V, 0,25 A
	Fiabilité de commutation	courant de commutation min. 100 mA @ AC/DC 24 V
	Application	Air/Eau
Données de mesure	Valeurs de mesure	Température
	Plage de mesure de la température	30...90°C
	Plage de réglage température	30...90°C
	Commutation différentielle (température)	Typ. 4.2K
	Précision température passive	±1.8K (tiers supérieur de la plage de mesure) ±3.6K (en début d'échelle de la plage de mesure)
	Matériaux	Presse-étoupe
Boîtier		En bas : PA (RAL7001, gris argenté) Couvercle : ABS avec vitre d'inspection (PMMA) Fermeture: NBR
Capillarité		Cuivre
Données de sécurité	Humidité ambiante	Max. 95% r.H., sans condensation
	Température ambiante	0...80°C
	Note relative à la température ambiante	Sur la sonde de température point de consigne max. +25 K, sur la tête d'interrupteur max. 80°C
	Température du fluide	Jusqu'à max. 115°C
	Température d'entreposage	-30...80°C
	Conformité UE	Marquage CE
	Certification CEI/EN	DIN EN 60730-1 et DIN EN 14597
	Indice de protection IEC/EN	IP54
	Remarque sur l'indice de protection	Protection IP avec éléments de fermeture fixés
	Norme relative à la qualité	ISO 9001
	Mode de fonctionnement	Type 2 BL

Consignes de sécurité



Cet appareil a été conçu pour une utilisation dans les systèmes fixes de chauffage, de ventilation et de climatisation et ne doit pas être utilisé hors du champ d'application spécifié. Toute modification non autorisée est interdite. Ce produit ne doit pas être utilisé en association avec des équipements qui, en cas de panne, pourraient, directement ou indirectement, constituer un risque pour la santé ou la vie de personnes ou mettre en danger des êtres humains, des animaux ou des biens.

S'assurer que toute alimentation est coupée avant de procéder à son installation. Ne pas raccorder à un équipement alimenté et en fonctionnement.

L'installation est effectuée uniquement par des spécialistes agréés. La réglementation juridique et institutionnelle en vigueur doit être respectée lors de l'installation.

L'appareil contient des composants électriques et électroniques, par conséquent, ne doit pas être jeté avec les ordures ménagères. La législation et les exigences en vigueur dans le pays concerné doivent absolument être respectées.



Durant l'installation, le test, l'entretien et le dépannage de ce produit, il peut être nécessaire de travailler avec des composants électriques actifs. Il est important, pour la réalisation de ces contrôles, de se faire assister par un électricien qualifié ou par toute autre personne ayant suivi une formation adéquate la qualifiant pour la manipulation de composants électriques actifs. Le non-respect des consignes de sécurité lors d'un contact avec des composants électriques actifs pourrait entraîner des blessures corporelles graves, voire la mort.

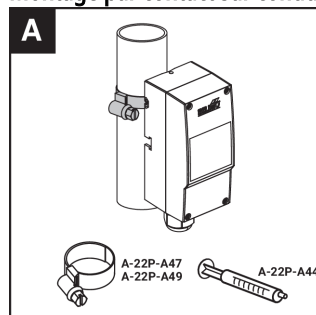
Remarques

Fonction de commutation Si la température indiquée sur le capteur dépasse la valeur du point de consigne, le contact inverseur est activé par le mécanisme de transmission et le circuit électrique est ouvert ou fermé. Si la température chute (refroidissement), le contact inverseur revient à sa position initiale.

Notes d'installation

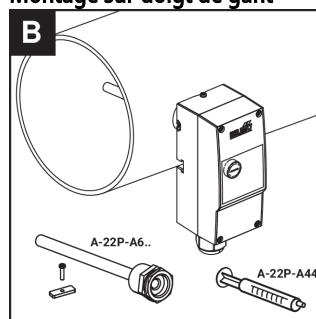
Situation d'installation Les contrôleurs de température peuvent être installés de quatre manières différentes.

Montage par contact sur conduit

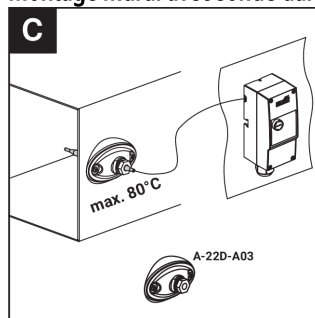


La courroie de serrage est incluse dans l'étendue de la livraison

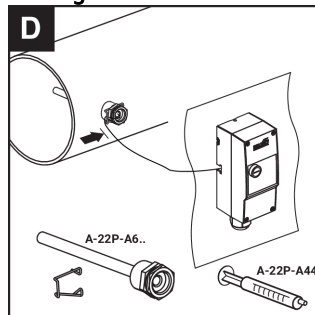
Montage sur doigt de gant



Le doigt de gant A-22P-A6... est disponible comme accessoire optionnel

Montage mural avec sonde dans la bride


La bride A-22D-A03 est disponible comme accessoire optionnel

Montage mural avec sonde dans le manchon d'immersion


Le doigt de gant A-22P-A6... est disponible comme accessoire optionnel

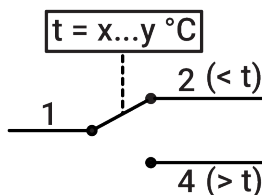
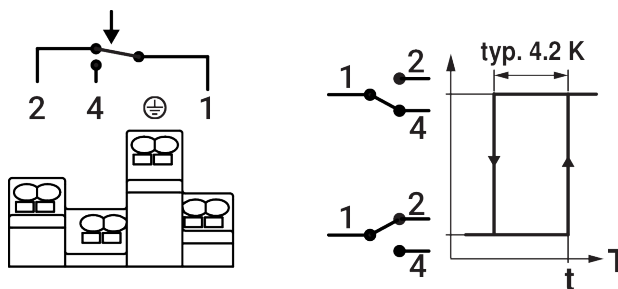
Contenu de la livraison

Collier de serrage pour tuyaux à partir de Ø15...100 mm

Accessoires

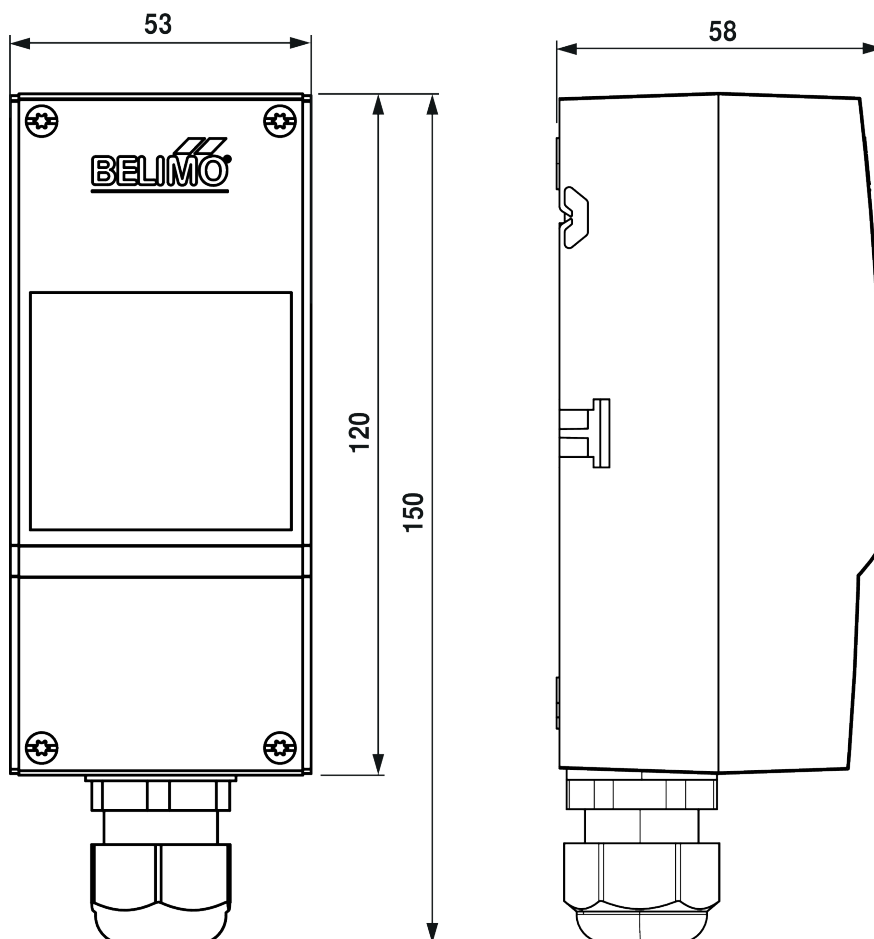
Accessoires fournis en option	Description	Type
	Bride de montage pour sonde de capteur 6 mm, jusqu'à max. 120°C [248°F], Plastique	A-22D-A03
	Seringue avec pâte thermique	A-22P-A44
	Bande de fixation, pour tuyaux jusqu'à Ø 40...110 mm [1,6...4,3 po]	A-22P-A47
	Bande de fixation, pour tuyaux jusqu'à Ø 40...250 mm [1.6...9.8 po]	A-22P-A49
Accessoires obligatoires	Description	Type
	Kit de doigt de gant (fabriqué) Laiton nickelé, 100 mm, G1/2", SW22	A-22P-A61
	Kit de doigt de gant (fabriqué) Laiton nickelé, 150 mm, G1/2", SW22	A-22P-A62
	Kit de doigt de gant (fabriqué) Laiton nickelé, 200 mm, G1/2", SW22	A-22P-A63
	Kit de doigt de gant (fabriqué) Acier inoxydable, 100 mm, G1/2", SW22	A-22P-A64
	Kit de doigt de gant (fabriqué) Acier inoxydable, 150 mm, G1/2", SW22	A-22P-A65
	Kit de doigt de gant (fabriqué) Acier inoxydable, 200 mm, G1/2", SW22	A-22P-A66

Schéma de raccordement



Si le tube présente une fuite, le circuit électrique 1-2 reste fermé en permanence.

Dimensions



Type

01HT-101CA

Poids

0.12 kg