



## Rauchgastemperatur- fühler

## FGT-PT1000

### Anwendung

---

Zur Messung der Rauchgastemperaturen in Heizungsanlagen.

### Ausführung

---

- Messkopf mit Pt1000-Messelement (Platin)
- Anschlusskabel mit Knickschutz
- Schraubflansch (Fühlerhalslänge 80 mm)

### Entsorgung

---



Gemäss Europäischer Richtlinie gilt das Gerät bei der Entsorgung als Elektro- und Elektronik-Altgerät und darf nicht als Haushaltsmüll entsorgt werden.

- Entsorgen Sie das Gerät über die dazu vorgesehenen Kanäle.
- Beachten Sie die örtliche und aktuell gültige Gesetzgebung.

## Technische Daten

Einsatzbereich	-20...+400 °C
Messelement	Pt1000 (PTC)
Messgenauigkeit	Nach DIN / IEC751, Klasse B
Geräteschutzklasse	III nach EN 60730-1
Werkstoffe	
Messkopf	Rostfreier Stahl V4A (1.4571)
Kabelummantelung	Teflon, stahldrahtumflochten
Schraubflansch	Stahl, verzinkt, passiviert
Anschlusskabel	1,5 m lang (mit Knickschutz)
Umgebungstemperaturen	
Betrieb (Messkopf)	-20...+400 °C
Kabel	-20...+260 °C
Lagerung	-20...+70 °C
EU-Konformität (CE)	A5W00040799 <sup>1)</sup>
Umweltverträglichkeit	Die Produkt-Umweltdeklaration CE1E1701de <sup>1)</sup> enthält Daten zur umweltverträglichen Produktgestaltung und Bewertung (RoHS-Konformität, stoffliche Zusammensetzung, Verpackung, Umweltnutzen, Entsorgung).
Gewicht (inkl. Verpackung)	0,2 kg

\*) Die Dokumente können unter <http://siemens.com/bt/download> bezogen werden.

## Montagehinweise

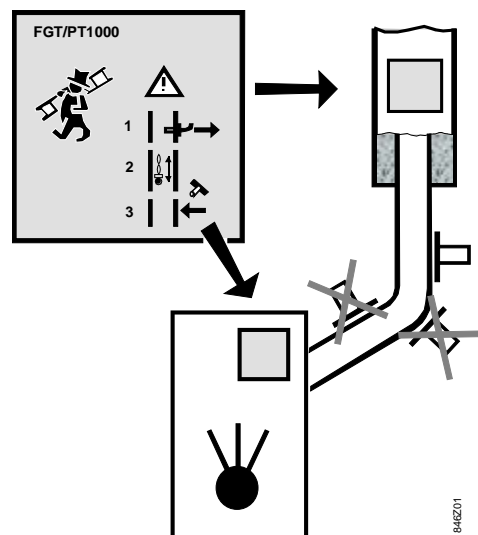


### Warnung

**Der Fühlerhals ist zur Entrussung des Rauchgasrohres unbedingt zu entfernen!  
Nach der Entrussung wieder einsetzen!**

Dem Fühler liegt eine Montageanleitung bei (Nr. 35605).

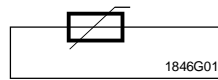
Der Messkopf kann mit dem mitgelieferten Schraubflansch rasch und einfach am Rauchgasrohr montiert werden.



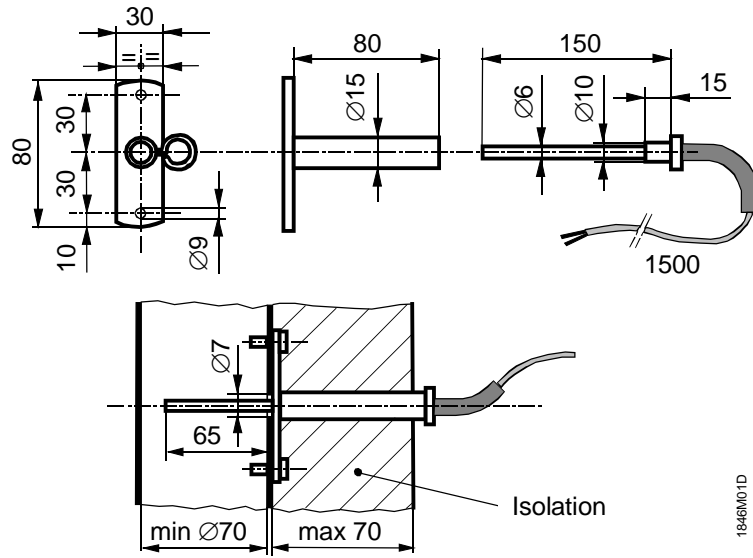
### Hinweis

Die mitgelieferte Klebetikette ist für den Kaminfeger gut sichtbar anzubringen!

## Anschluss-Schema



## Massbilder



Masse in mm

Herausgegeben von:  
Siemens Schweiz AG  
Building Technologies Division  
International Headquarters  
Gubelstrasse 22  
6301 Zug  
Schweiz  
Tel. +41 58-724 24 24  
[www.siemens.com/buildingtechnologies](http://www.siemens.com/buildingtechnologies)

© Siemens Schweiz AG, 2004  
Liefermöglichkeiten und technische Änderungen vorbehalten