



Symaro™

## Luftkanal- Anschlussstutzen

## FK-PZ...

**Anschlussstutzen für den Anschluss von Druckschaltern und -fühlern an Luftkanäle.**

- **Mechanisch robust**
- **Einfache, schnelle Montage und trotzdem dicht**
- **Für sehr präzise Messungen (FK-PZ2)**

### Anwendung

Die Anschlussstutzen FK-PZ... eignen sich für den optimalen Anschluss von Druckschaltern und Druckfühlern an Luftkanäle. Sie erfüllen hohe Anforderungen an die Druckmessung.

Die Anschlussstutzen FK-PZ2 enthalten eine Messblende für präzise Messungen. Die Rosette erlaubt eine exakte Platzierung der Druckblende im Luftkanal. Eine Stell-schraube gewährleistet die zuverlässige Arretierung der Sonde am gewählten Messpunkt.

### Typenübersicht

Typ	Name und Ergänzung
<b>FK-PZ1</b>	Anschlussstutzen, mit verstellbarer Eintauchlänge (für einfache, schnelle und dichte Montage)
<b>FK-PZ2</b>	Anschlussstutzen, mit verstellbarer Eintauchlänge und Messblende (für sehr hohe Messanforderungen)
<b>FK-PZ3</b>	Anschlussstutzen, mit fester Eintauchlänge (für einfache Montage)

## Bestellung und Lieferung

---

Die Anschlussstutzen werden immer in Sätzen zu je 2 Stück geliefert.  
Bei einer Bestellung sind Anzahl Sätze, Namen und Typenbezeichnungen anzugeben.  
*Beispiel:*

**1 Satz Anschlussstutzen FK-PZ2**

## Gerätekombination

---

Die Anschlussstutzen FK-PZ... sind für viele Druckmessgeräte verwendbar.  
Sie gestatten die Herstellung von schnellen, einfachen und präzisen Druckanschlüssen an Luftkanäle für Schläuche mit 5 resp. 6 mm Innendurchmesser.

## Montagehinweise

---

Um die Ansammlung von Kondenswasser in den Schläuchen oder im Messgerät zu verhindern, ist das Druckmessgerät höher zu plazieren als die Kanalanschlüsse.  
Die Verbindungsschläuche sollen stetig steigend geführt werden.

Eine Montageanleitung liegt den Anschlussstutzen FK-PZ1 und FK-PZ2 bei:  
FK-PZ1 = Nr. 604.11211, FK-PZ2 = Nr. 35665.

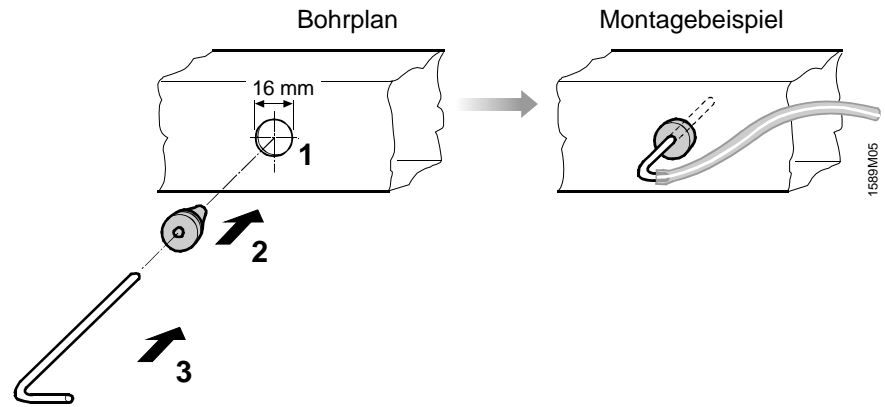
## Technische Daten

---

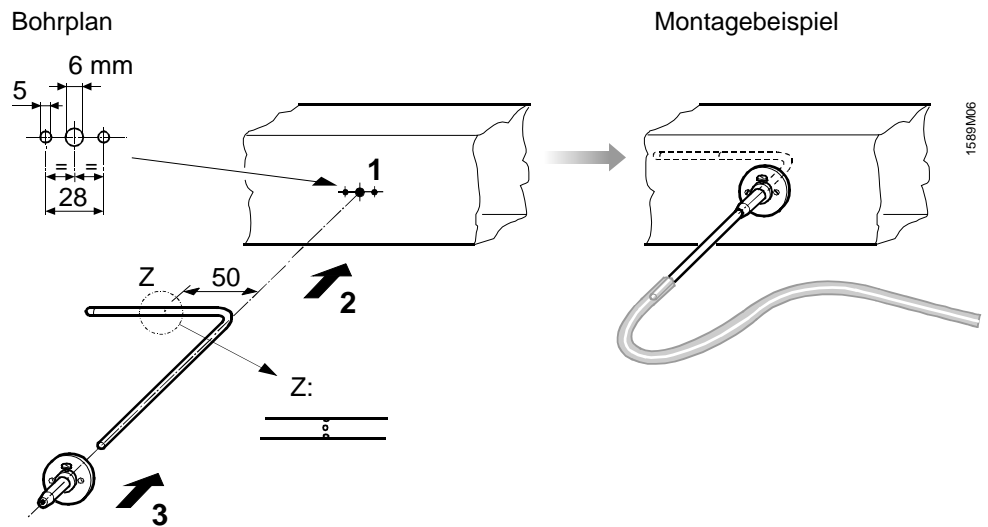
	<b>FK-PZ1</b>	<b>FK-PZ2</b>	<b>FK-PZ3</b>	
Zulässige Medien	Luft, nicht aggressive Gase	Luft, nicht aggressive Gase	Luft, nicht aggressive Gase	.
Einbaulage	beliebig	beliebig	beliebig	.
Druckanschluss-Schlauch	innen < ø 6 mm	innen < ø 5 mm	innen < ø 5 mm	.
Werkstoffe:				.
Messrohr / Anschlussstutzen	Stahl, vernickelt	Aluminium	Kunststoff	.
Rosette / Nippel	Kautschuk	Aluminium	— — —	.
Schlauchverbindungsstutzen	— — —	Azetalharz	— — —	.
Schlauch	— — —	— — —	PVC	.
Verpackung (Beutel)	Polyethylen	Polyethylen	Polyethylen	.
Gewicht, inkl. Verpackung	0,04 kg	0,06 kg	0,06 kg	.
Lieferumfang	1x Satz, bestehend aus: 2x Messrohr 2x Gummirosette 1x Montageanleitung	1x Satz, bestehend aus: 2x Messrohr 1x Schlauchverbindungsstutzen 2x Zylinderschraube M 3 x 6 1x Montageanleitung	1x Satz, bestehend aus: 2x Anschlussstutzen 1x Schlauch aussen ø 7 mm / Länge 2 m 4x Blechschraube St 2,9 x 8,5	.

# Anwendungsbeispiele

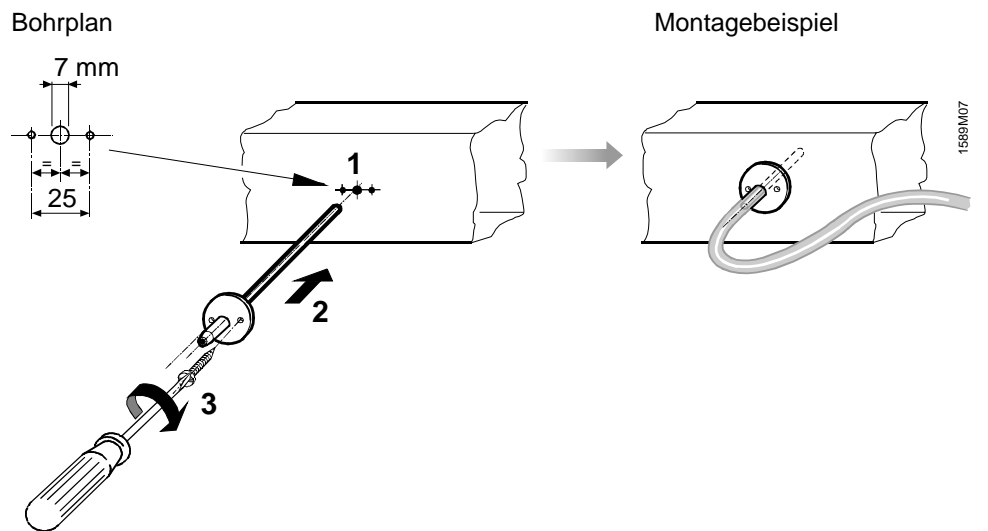
## FK-PZ1



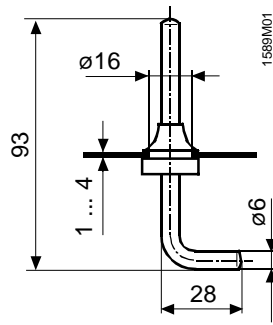
## FK-PZ2



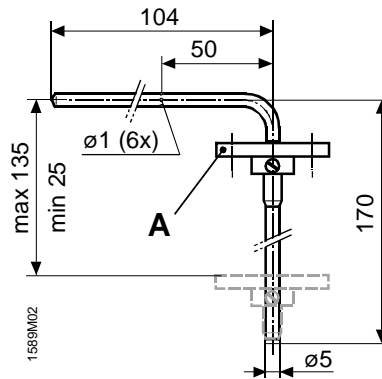
## FK-PZ3



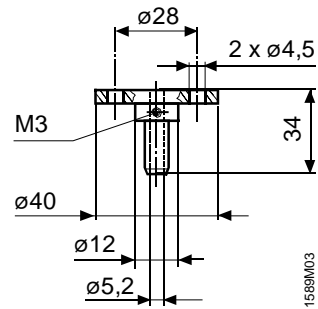
FK-PZ1



FK-PZ2

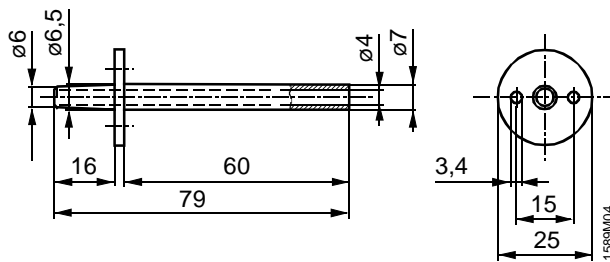


A:



Nippel

FK-PZ3



Maße in mm