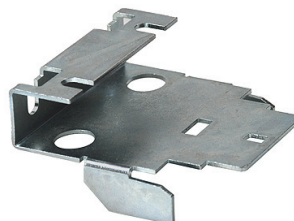


AQB21.1



AQB2000

Symaro™

Montagehilfen

AQB2000**AQB21.2**

Zubehör zur Montage von Differenzdruckfühlern der Serie QBM....

- Für einfache und schnelle Montage
- Passend für verschiedene Anwendungen
- Adapter AQB21.2 für die Montage der Druckfühler auf DIN-Hutschienen (Schnapp-Mechanismus)
- Montagebügel AQB2000 für die Montage der Druckfühler auf isolierten Kanälen

Anwendung

Der Montagebügel **AQB2000** wird verwendet für die Montage von Druckdifferenzfühlern der Serie QBM auf isolierte Luftkanäle. Die Fühler sind auf den Bügel auf-schnappbar und können somit schnell, einfach und ohne Werkzeug montiert werden.

Der Hutschienenadapter AQB21.2 wird verwendet für die Montage von Druckdifferenzfühlern der Serie QBM auf DIN-Hutschienen 35 x 7,5

Der Fühler ist auf den Adapter auf-schnappbar

Typenübersicht

<i>Typ</i>	<i>Produktbezeichnung</i>
AQB2000	Montagebügel
AQB21.2	Hutschienenadapter für DIN-Hutschienen HT 35-7.5

Bestellung und Lieferung

Bei einer Bestellung sind Stückzahl, (beim AQB21.2 Anzahl Sätze) Typ und Produktbezeichnung anzugeben.

Beispiel:

1 Satz Hutschienenadapter AQB21.2 für DIN-Hutschienen HAT 35-7.5

Die Hutschienenadapter werden in Sätzen zu je 5 Stück geliefert.

Die Montagebügel werden als Einzelstück geliefert.

AQB21.2 und AQB2000 werden je mit einer Montageanleitung ausgeliefert

Gerätekombination

Die Montagehilfen AQB...sind für sämtliche QBM...Differenzdruckfühler verwendbar. Namentlich sind dies die Typen QBM2.../ QBM3.. sowie die zertifizierten QBM4...

Mit dem Adapter **AQB21.2** können diese Differenzdruckfühler auf DIN-Hutschienen vom Typ HAT 35-7.5 montiert werden.

Der Montagebügel **AQB2000** wird bei isolierten Luftkanälen verwendet. Er gestattet die Montage der Differenzdruckfühler auf isolierten Kanälen bis zu einer Isolationsstärke von 40 mm.

Montagehinweise

AQB2000

Das Gerät kann auf den Montagebügel gesteckt und durch festes Ziehen wieder abgezogen werden.

Der Montagebügel wird mit der Montageanleitung M1590x ausgeliefert

AQB21.2

Adapter und Differenzdruckfühler können ohne Werkzeug auf der DIN-Hutschiene montiert werden.

Der Adapter wird mit der Montageanleitung CE1M1910xx ausgeliefert

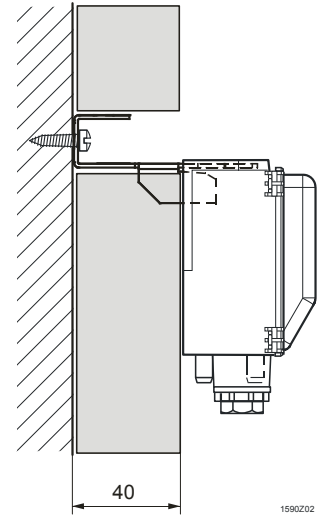
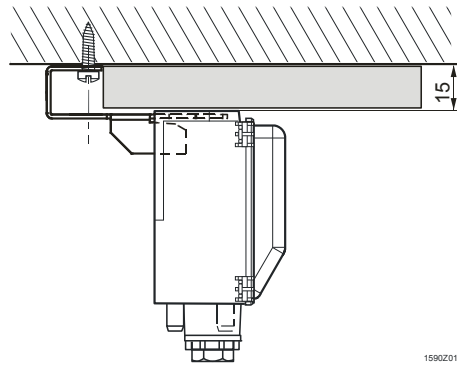
Siehe auch Anwendungsbeispiele unten.

Technische Daten

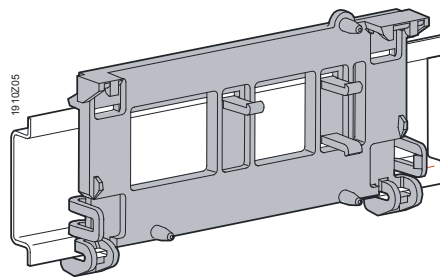
	AQB21.2	AQB2000
Material	Polyamid 66	Stahl verzinkt
Gewicht, inkl. Verpackung	12 g	64 g
Lieferumfang	5 Stück	1 Stück

Anwendungsbeispiele

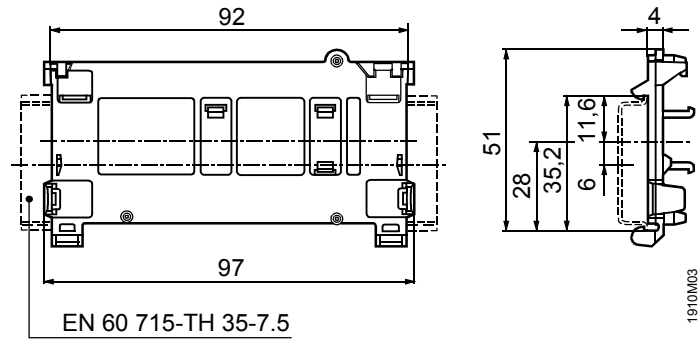
AQB2000



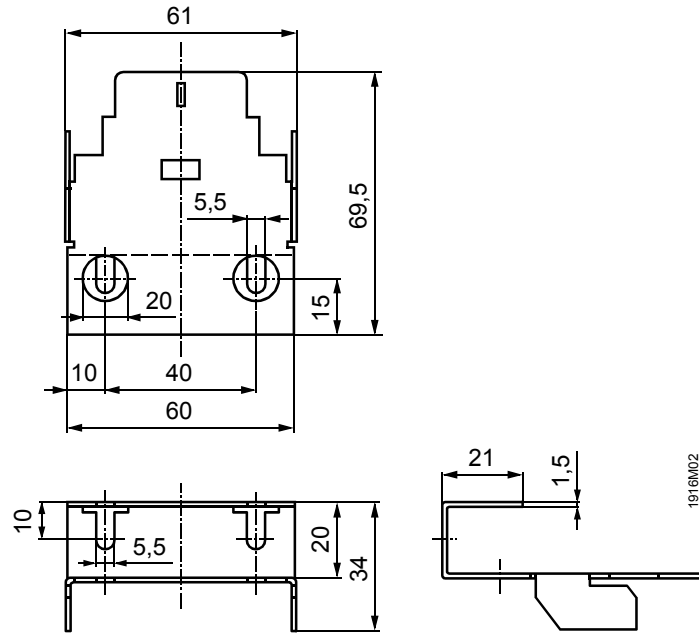
AQB21.2



**Hutschiene-Adapter
AQB21.2**



**Montagebügel
AQB2000**



Maße in mm