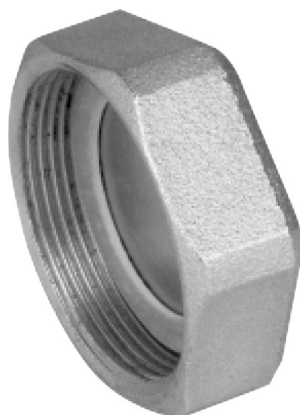


Bouchon fileté pour vanne à siège avec filetage mâle pour la conversion de vanne 2 voies

- joint plat incl.



Vue d'ensemble

Références	DN	G ["]	B [mm]	Correspond à	Poids
ZH515	15	1 1/8	8	H511B...H515B	0.11 kg
ZH520	20	1 1/4	8	H520B	0.15 kg
ZH525	25	1 1/2	9	H525B	0.19 kg
ZH532	32	2	10	H532B	0.28 kg
ZH540	40	2 1/4	9	H540B	0.34 kg
ZH550	50	2 3/4	10	H550B	0.48 kg

Caractéristiques techniques

Matériaux	Used Materials	Fonte malléable, galvanisée
------------------	----------------	-----------------------------

Consignes de sécurité



- Cet appareil a été conçu pour une utilisation dans les systèmes fixes de chauffage, de ventilation et de climatisation. Par conséquent, elle ne doit pas être utilisée à des fins autres que celles spécifiées, en particulier dans les avions ou dans tout autre moyen de transport aérien.
- L'installation est effectuée uniquement par des spécialistes agréés. La réglementation juridique et institutionnelle en vigueur doit être respectée lors de l'installation.
- L'appareil ne doit pas être mis au rebut avec les ordures ménagères. La législation et les exigences en vigueur dans le pays concerné doivent absolument être respectées.

Informations complémentaire

Bon de livraison	Compris dans l'étendue de la livraison du ZH5 : écrou-raccord (filetage G), bêche, joint d'étanchéité
-------------------------	---

Dimensions

Schémas dimensionnels

