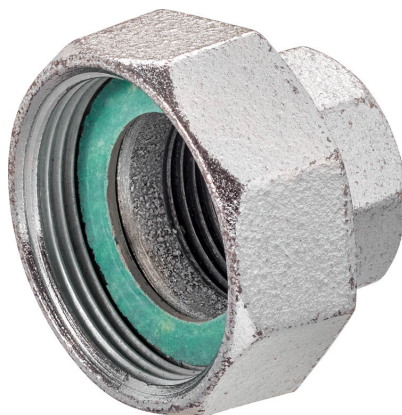


Raccord pour vanne à siège avec filetage mâle

- taraudée Rp vers filetage mâle G
- joint plat incl.


Vue d'ensemble

Références	DN	Rp [""]	G [""]	B [mm]	Correspond à	Poids
ZH4515	15	1/2	1 1/8	21	H411B...H415B H511B...H515B	0.18 kg
ZH4520	20	3/4	1 1/4	23	H420B H520B	0.21 kg
ZH4525	25	1	1 1/2	26	H425B H525B	0.35 kg
ZH4532	32	1 1/4	2	30	H432B H532B	0.43 kg
ZH4540	40	1 1/2	2 1/4	32	H440B H540B	0.63 kg
ZH4550	50	2	2 3/4	35	H450B H550B	0.10 kg

Caractéristiques techniques

Matériaux Used Materials Fonte malléable, galvanisée

Consignes de sécurité


- Cet appareil a été conçu pour une utilisation dans les systèmes fixes de chauffage, de ventilation et de climatisation. Par conséquent, elle ne doit pas être utilisée à des fins autres que celles spécifiées, en particulier dans les avions ou dans tout autre moyen de transport aérien.
- L'installation est effectuée uniquement par des spécialistes agréés. La réglementation juridique et institutionnelle en vigueur doit être respectée lors de l'installation.
- L'appareil ne doit pas être mis au rebut avec les ordures ménagères. La législation et les exigences en vigueur dans le pays concerné doivent absolument être respectées.

Informations complémentaire

Bon de livraison Compris dans l'étendue de la livraison du ZH45 : écrou-raccord (filetage G), insert (filetage RP), joint d'étanchéité

Dimensions

Schémas dimensionnels

