

Funk-Flügelrad Wärme- und Wärme-/Kältezähler-Set

WFx6..



Elektronische, netzunabhängige Flügelradzähler zur Erfassung des Wärme- oder Kälteverbrauchs in autonomen Heizungs-, Kühlungs- oder Solaranlagen

- Nenndurchfluss 0,6 m³/h, 1,5 m³/h oder 2,5 m³/h
- Paralleles Versenden von AMR- und walk-by-Telegrammen
- Kommunikation in S- oder C-Mode
- OMS-konforme AMR-Telegramme im C-Mode
- Keine Vor- und Nachlaufstrecken erforderlich
- Einbaulage horizontal oder vertikal
- Einstellung der gerätespezifischen Parameter am Zähler vor Ort über Bedientasten oder Bedien- und Parametrierungssoftware ACT50
- Optische Schnittstelle
- Selbstdiagnose

Merkmale

Das Funk-Flügelrad-Wärme- und Wärme-/Kältezähler-Set besteht aus einem nicht kommunikativen Zähler und einem vormontierten Funk-Kommunikationsmodul.

Detaillierte Informationen zum Zähler und Kommunikationsmodul finden Sie im Datenblatt N5323.

Das Datenblatt kann unter <http://siemens.com/bt/download> bezogen werden.

Typenübersicht

Nachfolgend aufgeführte Flügelradzähler-Sets haben folgende Merkmale:

Einbauort Zähler	Im Rücklauf
Bauart	Abnehmbares Rechenwerk
Nenndruck	PN 16
Fühlereinbau	Rücklauffühler im Volumenmessteil integriert
Fühlertyp	Pt1000, Ø 5,0 mm, Länge 45 mm
Fühlerkabellänge	1,5 m
Einschaltswelle für:	
• Wärmeerfassung	1,0 K
• Kälteerfassung	0,2 K
Stichtag	31.12
Anzeige	kWh

Funk-Wärmezähler

Optionen	Bestellnummer	Typ
0,6 m ³ /h, Baulänge 110 mm, Anschluss G ¾"	S55561-F260	WFM681-G000H0
1,5 m ³ /h, Baulänge 110 mm, Anschluss G ¾"	S55561-F261	WFM682-G000H0
2,5 m ³ /h, Baulänge 130 mm, Anschluss G 1"	S55561-F262	WFM683-L000H0

Funk-Wärme-/Kältezähler

Optionen	Bestellnummer	Typ
0,6 m ³ /h, Baulänge 110 mm, Anschluss G ¾"	S55561-F263	WFN681-G000H0
1,5 m ³ /h, Baulänge 110 mm, Anschluss G ¾"	S55561-F264	WFN682-G000H0
2,5 m ³ /h, Baulänge 130 mm, Anschluss G 1"	S55561-F265	WFN683-L000H0

Bestellung

Bei der Bestellung bitte Stückzahl, Bezeichnung, Typ und Bestellnummer angeben.

Typ	Bestellnummer	Bezeichnung
Wfx6..	Siehe unter "Typenübersicht"	Funk-Flügelrad-Wärme- und Wärme-/ Kältezähler

Lieferumfang

Dem Zähler liegen die Montage- und Bedienungsanleitung in diversen Sprachen sowie alle benötigten Montagematerialien (Dichtungen, Plomben etc.) bei.

Sprachen

Die Montageanleitung beinhaltet folgende Sprachvarianten:

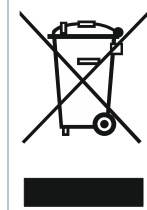
Bulgarisch, Deutsch, Englisch, Finnisch, Französisch, Griechisch, Italienisch, Kroatisch, Litauisch, Niederländisch, Norwegisch, Polnisch, Rumänisch, Slowakisch, Slowenisch, Spanisch, Tschechisch, Türkisch und Ungarisch.

Hinweise

Wartung

Die Zähler sind wartungsfrei. Die nationalen Eichvorschriften sind zu beachten.

Entsorgung



Gemäss Europäischer Richtlinie gilt das Gerät bei der Entsorgung als Elektro- und Elektronik-Altgerät und darf nicht als Haushaltsmüll entsorgt werden.

- Entsorgen Sie das Gerät über die dazu vorgesehenen Kanäle.
- Beachten Sie die örtliche und aktuell gültige Gesetzgebung.
- Entsorgen Sie verbrauchte Batterien in den dafür vorgesehenen Sammelstellen.

Gewährleistung

Die anwendungsbezogenen technischen Daten sind ausschliesslich zusammen mit den in diesem Datenblatt erwähnten Siemens-Produkten gewährleistet. Beim Einsatz mit Fremdprodukten erlischt somit jegliche Gewährleistung durch Siemens.

Technische Daten

Gewicht	
0,6 m ³ /h	0,944 kg
1,5 m ³ /h	0,944 kg
2,5 m ³ /h	1,169 kg

Normen, Richtlinien und Zulassungen	
EU-Konformität (CE)	CE2T5323xx *)

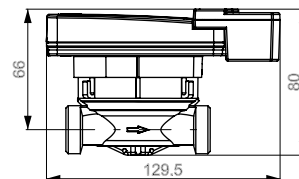
*) Die Dokumente können unter <http://siemens.com/bt/download> bezogen werden.

Massbilder

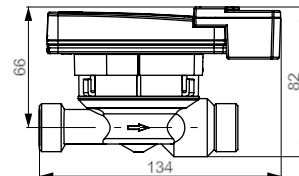
Verschraubungszähler

Masse in mm

Einbaulänge 80 mm



Einbaulänge 110 mm



Einbaulänge 130 mm

