

V5421B

Ringdrosselklappen

PRODUKTINFORMATION



ALLGEMEINES

In Kombination mit den Antrieben VMM, M6422L1003 und VRM20 ist die Drosselklappe hauptsächlich zur wasserseitigen Abtrennung einzelner Kessel bei Kesselfolgeschaltungen oder ähnlichen Anwendungen geeignet. Als Stellglied für eine stetige Regelung ist sie nicht verwendbar.

MERKMALE

- Für den Anbau von VMM20, VRM20, VMM30 und VMM40 bzw. M6422L1003 (nur für DN200) Antrieben vorbereitet
- Kein zusätzlicher Anbausatz notwendig
- Einfacher Einbau als Zwischenbauklappe
- Zentrisch gelagert mit elastischer Klappendichtung
- Nennweiten von DN25 bis DN200
- Geeignet für Heizungswasser mit bis zu 50% Glykol
- Korrosionsbeständige Ausführung

TECHNISCHE DATEN

Nennweiten:	DN25...DN200
Nenndruckbereiche:	PN6, PN10, oder PN16 bar
Mögliche Differenzdrücke:	Siehe Seite 2 "Typen"
Leckrate:	laut DIN 3230/3
Temperaturbereiche:	Siehe Seite 2 "Typen"
Gehäusebauform:	Zwischenbauklappe
Gehäusematerial:	GGG40
Dichtung:	EPDM
Klappenscheibe:	Rostfreier Stahlguss 1.4581 (DN25-80) Grauguss GGG40 (DN100-200) Beschichtung: DeltaMagni
Schaft:	Rostfreier Stahlguss 1.4021
Anbausatz:	Rostfreier Feinguss
Maße und Gewichte:	Siehe Seite 3 "Abmessungen".
Passende Antriebe:	Siehe Seite 2 "Typen"

TYPEN

DN	K _{vs} (m ³ /h)	Differenzdruck Δp (kPa)	Temperaturbereich	Bestellnummer	Passende Antriebe		
					230 Vac 3-Pkt.	24 Vac 3-Pkt.	24 Vac, 0...10 V
25	26	1600	-10...+120 °C	V5421B1009	VMM20	VMM20-24	VRM20
32	26	1600	-10...+120 °C	V5421B1017	VMM20	VMM20-24	VRM20
40	50	1600	-10...+120 °C	V5421B1025	VMM20	VMM20-24	VRM20
50	116	1000	-10...+120 °C	V5421B1033	VMM20	VMM20-24	VRM20
65	259	1000	-10...+120 °C	V5421B1041	VMM20	VMM20-24	VRM20
80	377	1000	-10...+120 °C	V5421B1058	VMM30	VMM30-24	--
100	763	800	-10...+120 °C	V5421B1066	VMM40	VMM40-24	--
125	1030	600	0...+90 °C	V5421B1074	VMM40	VMM40-24	--
150	1790	400	0...+90 °C	V5421B1082	VMM40	VMM40-24	--
200	3460	300	0...+90 °C	V5421B1090	M6422L1003	--	--

HYDRAULISCHE VERHÄLTNISSSE

Die folgende Tabelle zeigt den K_v-Wert bei unterschiedlichem Öffnungsgrad.

DN	K _v -Wert (m ³ /h) bei Öffnung							
	20°	30°	40°	50°	60°	70°	80°	90°
25 32	--	1	2.5	6.5	11.6	17.6	22.2	26
40	--	1.1	5.5	14.4	26.7	39.5	48.3	49.6
50	--	4.2	13	26.3	50.3	86.9	108.5	116
65	0.4	8.8	22.9	43.3	78.5	143.6	223.3	259
80	1.1	14.2	39.8	75.5	128.6	211.2	330	337
100	10.5	45.3	87.9	155.1	267.2	481.4	711.3	763
125	11.7	61.6	122.3	222.3	373.8	589.5	899.5	1030
150	25.2	83.9	177.4	319.9	567.4	971.5	1638	1790
200	45.8	151.1	314.6	586.5	1021	1793	3126	3460

Durchflussrate K_v in Abhängigkeit von der Klappenöffnung

FUNKTION

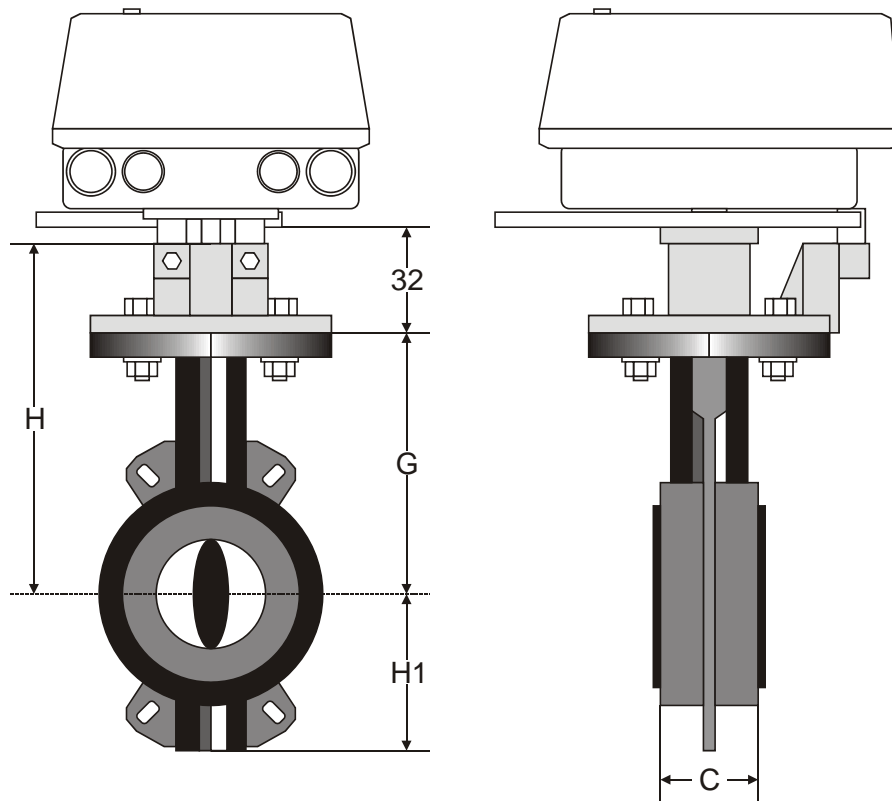
Der Mediumdurchfluss kann durch eine 0..90°-Drehbewegung der Klappenscheibe freigegeben/abgesperrt werden.



ACHTUNG

Aus Sicherheitsgründen ist der Einsatz der Ringdrosselklappe ohne Motorantrieb bei anstehendem Differenzdruck nicht erlaubt.

ABMESSUNGEN

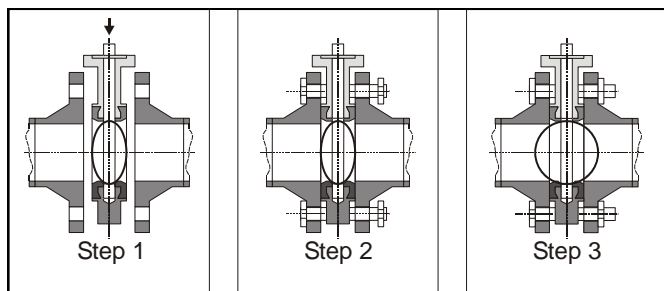


Bestell-Nr.	DN	Abmessungen (in mm)				Gewicht (kg)	
		H	H1	C	G	Klappe	Klappe mit Antrieb
V5421B1009	25	153	58	33	128	1.7	3.2
V5421B1017	32	153	58	33	128	1.7	3.2
V5421B1025	40	159	66	33	134	2.0	3.5
V5421B1033	50	165	69	43	140	2.4	3.9
V5421B1041	65	175	81	46	150	3.0	4.5
V5421B1058	80	183	100	46	158	3.6	5.1
V5421B1066	100	204	109	52	179	4.4	5.9
V5421B1074	125	221	124	56	196	7.0	8.5
V5421B1082	150	237	140	56	212	9.0	10.5
V5421B1090	200	240	167	60	246	12.6	14.3

MONTAGE

Vor Montage des Antriebs muss die Ringdrosselklappe gemäß der beiliegenden Montageanleitung eingebaut werden.

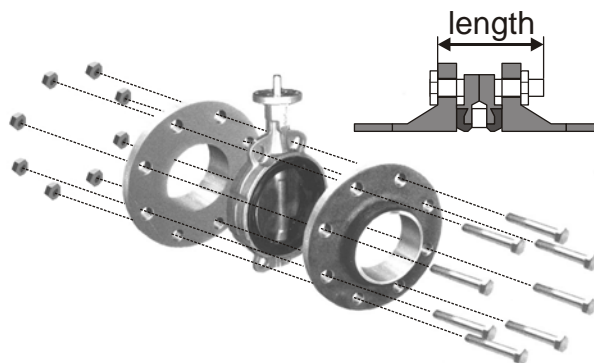
1. Spreizen Sie die Flansche der Verrohrung auseinander um den Einbau zu erleichtern. Die Klappe muss hierbei teilweise geöffnet sein.
2. Halten Sie die Klappe weiterhin leicht geöffnet. Setzen Sie alle Stehbolzen ein, ohne die Muttern anzuziehen.
3. Öffnen Sie die Klappe vollständig. Stellen Sie sicher, dass die Verrohrung ausgerichtet ist. Ziehen Sie die Muttern diagonal gegenüberliegend fest bis die Flansche an der Ringdrosselklappe anstoßen.



Montage der Ringdrosselklappe

Verbolzung

Die Anzahl und die Abmessungen der Gewindebolzen sind abhängig vom Nenndruck PN.



DN	PN6		PN10		PN16	
	Bolzen	n	Bolzen	n	Bolzen	n
25	M10x80	4	M12x90	4	M12x90	4
32	M12x80	4	M16x90	4	M16x90	4
40	M12x80	4	M16x90	4	M16x90	4
50	M12x90	4	M16x90	4	M16x100	4
65	M12x90	4	M16x110	4	M16x110	4
80	M16x100	4	M16x110	8	M16x110	8
100	M16x110	4	M16x120	8	M16x120	8
125	M16x120	8	M16x130	8	M16x130	8
150	M16x120	8	M20x130	8	M20x130	8
200	M16x130	8	M20x140	8	M20x140	8

ERSATZTEILE

Folgende Ersatzteile sind für die Ringdrosselklappen V5421B lieferbar.

- Anbausatz V5421B (DN25-150)
- Universal Konsole für blau V5421B (DN25-150)

VCU-SET
VCO2

Honeywell GmbH

Haustechnik
Hardhofweg
D-74821 Mosbach
Telefon (0 18 01) 46 63 88
Telefax (08 00) 0 46 63 88
www.honeywell.de/haustechnik

Hergestellt im Auftrag von Environmental and Combustion Controls Division of Honeywell Technologies Sàrl, Ecublens, Route du Bois 37, Switzerland durch die autorisierte Vertretung Honeywell GmbH.
GE0B-0254GE51 R0808
Änderungen vorbehalten

Honeywell