

- Couple 500 N
- Tension nominale AC 24 V
- Commande 3 points
- Course 5.5 mm



Caractéristiques techniques

Valeurs électriques	Tension nominale	AC 24 V
	Fréquence nominale	50/60 Hz
	Plage de tension nominale	AC 19.2...28.8 V
	Puissance consommée en service	1.5 W
	Puissance consommée pour dimensionnement des câbles	1.5 VA
	Raccordement d'alimentation / de commande	Borniers 4 mm ² (câble à 3 fils de 6 à 8 mm de diamètre)
	Fonctionnement parallèle	No
Données fonctionnelles	Force d'actionnement du moteur	500 N
	Commande manuelle	Débrayage temporaire et permanent à l'aide du bouton rotatif sur le boîtier
	Course	5.5 mm
	Interface servomoteur-vanne	M30x1.5
	Temps de course	140 s / 5.5 mm
	Duty cycle valve	75% (= temps actif 140 s / temps de fonctionnement 187 s)
	Niveau sonore, moteur	35 dB(A)
	Indication de la position	Plateau de balance réversible
Données de sécurité	Classe de protection CEI/EN	III Basse Tension de sécurité (SELV)
	Indice de protection IEC/EN	IP40
	CEM	CE according to 2014/30/EU
	Mode de fonctionnement	Type 1
	Tension d'impulsion assignée d'alimentation/de commande	0.8 kV
	Contrôle du degré de pollution	3
	Température ambiante	0...50°C
	Température d'entreposage	-30...80°C
	Humidité ambiante	Max. 95% r.H., sans condensation
	Nom du bâtiment/projet	sans entretien
Poids	Poids	0.38 kg

Consignes de sécurité



- Cet appareil a été conçu pour une utilisation dans les systèmes fixes de chauffage, de ventilation et de climatisation. Par conséquent, elle ne doit pas être utilisée à des fins autres que celles spécifiées, en particulier dans les avions ou dans tout autre moyen de transport aérien.
- L'installation est effectuée uniquement par des spécialistes agréés. La réglementation juridique et institutionnelle en vigueur doit être respectée lors de l'installation.
- Assurez-vous que le servomoteur n'est pas exposé à l'humidité. Il n'est pas destiné à un usage à l'extérieur.

- L'appareil ne contient aucune pièce pouvant être remplacée ou réparée par l'utilisateur.
- L'appareil contient des composants électriques et électroniques, par conséquent, ne doit pas être jeté avec les ordures ménagères. La législation et les exigences en vigueur dans le pays concerné doivent absolument être respectées.
- Vérifiez le fonctionnement correct de l'embout de câble pour le câble dans le corps du servomoteur.

Caractéristiques du produit

Montage simple Montage simple et direct sur la vanne à l'aide d'un écrou moleté.

Commande manuelle Commande manuelle possible avec levier. Débrayage temporaire en poussant le bouton rotatif. Débrayage permanent en poussant et en tournant simultanément le bouton rotatif dans le sens horaire à 90°.

Sécurité de fonctionnement élevée Le servomoteur est protégé contre les surcharges et s'arrête automatiquement lorsque la butée est atteinte.

Accessoires

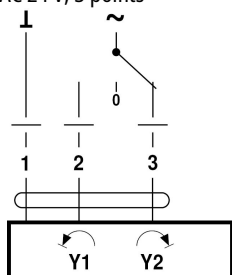
Accessoires électriques	Description	Type
	Contacts auxiliaires 1 x SPDT Pour servomoteurs HT avec commande 3 points et raccordement par câble	SNR2

Installation électrique


Alimentation par transformateur d'isolement de sécurité.

Schémas de raccordement

AC 24 V, 3 points


Dimensions
Schémas dimensionnels
