

Servomoteur à ressort de rappel avec fonction de sécurité électrique servant au réglage des registres dans des services techniques du bâtiment

- Pour clapets jusqu'à environ: 0.5 m<sup>2</sup>
- Couple du moteur 2.5 Nm
- Tension nominale AC/DC 24 V
- Commande Marche-Arrêt
- avec contact auxiliaire intégré


**Caractéristiques techniques**

<b>Caractéristiques électriques</b>	Tension nominale	AC/DC 24 V	
	Fréquence nominale	50/60 Hz	
	Plage de tension nominale	AC 19.2...28.8 V / DC 21.6...28.8 V	
	Puissance consommée en service	2.5 W	
	Puissance consommée à l'arrêt	1.5 W	
	Puissance consommée pour dimensionnement des câbles	5 VA	
	Contacts auxiliaires	1 x SPDT, 0...100%	
	Puissance de commutation du contact auxiliaire	1 mA...3 (0,5 A inductif), CA 250 V	
	Raccordement d'alimentation / de commande	Câble 1 m, 2 x 0.75 mm <sup>2</sup>	
	Raccordement contact auxiliaire	Câble 1 m, 3 x 0.75 mm <sup>2</sup>	
Fonctionnement parallèle	Oui (tenir compte des données de performance)		
<b>Caractéristiques fonctionnelles</b>	Couple du moteur	2.5 Nm	
	Couple de fonction de sécurité électrique	2.5 Nm	
	Sens de déplacement du moteur à mouvement	sélectionnable grâce au montage G / D	
	Sens de déplacement de la fonction de sécurité électrique	sélectionnable grâce au montage G / D	
	Commande manuelle	No	
	Angle de rotation	Max. 95°	
	Note relative à l'angle de rotation	réglable en commençant à 37% par degré de 2.5% (avec butée mécanique)	
	Temps de course	75 s / 90°	
	Temps de course sécurité absolue	<25 s / 90°	
	Niveau sonore, moteur	50 dB(A)	
	Mechanical interface	Entraînement du clapet: Noix d'entraînement universelle 6...12.7 mm	
	Indication de la position	Mécaniques	
	Durée de vie	Min. 60 000 positions de sécurité	
	<b>Sûreté</b>	Classe de protection CEI/EN	III Safety Extra-Low Voltage (SELV)
		Classe de protection contact auxiliaire IEC/EN	II Isolation renforcée
Indice de protection IEC/EN		IP42	
CEM		CE according to 2014/30/EU	
Directive basse tension		CE according to 2014/35/EU	
Certification CEI/EN		IEC/EN 60730-1 et IEC/EN 60730-2-14	
Mode de fonctionnement		Type 1.AA.B	
Tension d'impulsion assignée d'alimentation/de commande		0.8 kV	
Tension assignée de choc contact aux.		2.5 kV	
Contrôle du degré de pollution		3	
Température ambiante		-30...50 °C	
Température d'entreposage		-40...80 °C	
Humidité ambiante		Max. 95 % r.H., sans condensation	
<b>Poids</b>	Nom du bâtiment/projet	sans entretien	
	Poids	0.78 kg	

## Consignes de sécurité



- L'appareil ne doit pas être utilisé à des fins autres que celles spécifiées, surtout pas dans les avions ou dans tout autre moyen de transport aérien.
- Application extérieure : elle est uniquement possible lorsqu'aucun(e) eau de mer, neige, glace, gaz d'isolation ou agressif n'interfère directement avec le servomoteur et lorsque les conditions ambiantes restent en permanence dans les seuils, conformément à la fiche technique.
- L'installation est effectuée uniquement par des spécialistes agréés. La réglementation juridique et institutionnelle en vigueur doit être respectée lors de l'installation.
- Il est uniquement possible d'ouvrir l'appareil sur le site du fabricant. Il ne contient aucune pièce pouvant être remplacée ou réparée par l'utilisateur.
- Évitez de déconnecter les câbles de l'appareil.
- L'appareil contient des composants électriques et électroniques, par conséquent, ne doit pas être jeté avec les ordures ménagères. La législation et les exigences en vigueur dans le pays concerné doivent absolument être respectées.

## Caractéristiques du produit

<b>Mode de fonctionnement</b>	Le servomoteur amène le clapet jusqu'à sa position d'exploitation en tendant simultanément le ressort de rappel. Le clapet est tourné vers la position de sécurité par l'énergie du ressort lorsque la tension d'alimentation est interrompue.
<b>Montage simple</b>	Montage simple et direct sur l'axe de registre avec une noix d'entraînement universelle, fournie avec un dispositif anti-rotation pour empêcher au servomoteur de tourner.
<b>Angle de rotation réglable</b>	Angle de rotation réglable avec butées mécaniques.
<b>Sécurité de fonctionnement élevée</b>	Le servomoteur est protégé contre les surcharges, ne requiert pas de contact de fin de course et s'arrête automatiquement en butée.
<b>Signalisation flexible</b>	Avec contact auxiliaire réglable (0...100%)

## Accessoires

	Description	Type
<b>Accessoires mécaniques</b>	Levier de servomoteur	AH-TF
	Rallonge d'axe 170 mm Ø10 mm pour axe de registre Ø 6...16 mm	AV6-20
	Rotule approprié pour levier du registre KH8 / KH10	KG10A
	Rotule approprié pour levier du registre KH8	KG8
	Levier de registre Largeur fente 8.2 mm, plage de serrage Ø10...18 mm	KH8
	Kit de vis et accessoires	SB-TF
	Limiteur d'angle de rotation, avec butée de fin de course	ZDB-TF
	Adaptateur 8x8 mm	ZF8-TF
	Mounting kit for linkage operation Montage à plat ou sur le côté	ZG-TF1
	Mécanisme anti-rotation 180 mm, Emballage multiple 20 pièces	Z-ARS180

## Installation électrique



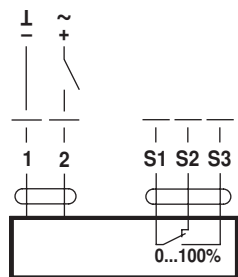
### Notes

- Raccordement sécurisé par transformateur d'isolement
- Un raccordement simultané d'autres servomoteurs est possible. Tenir compte des données de performance.

Installation électrique

Schémas de raccordement

AC/DC 24 V, tout-ou-rien

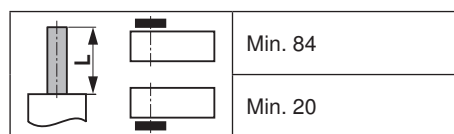


couleurs des câbles :

- 1 = noir
- 2 = rouge
- S1 = blanc
- S2 = blanc
- S3 = blanc

Dimensions [mm]

Longueur d'axe



Plage de fixation

6...12.7	6...12.7

Schémas dimensionnels

